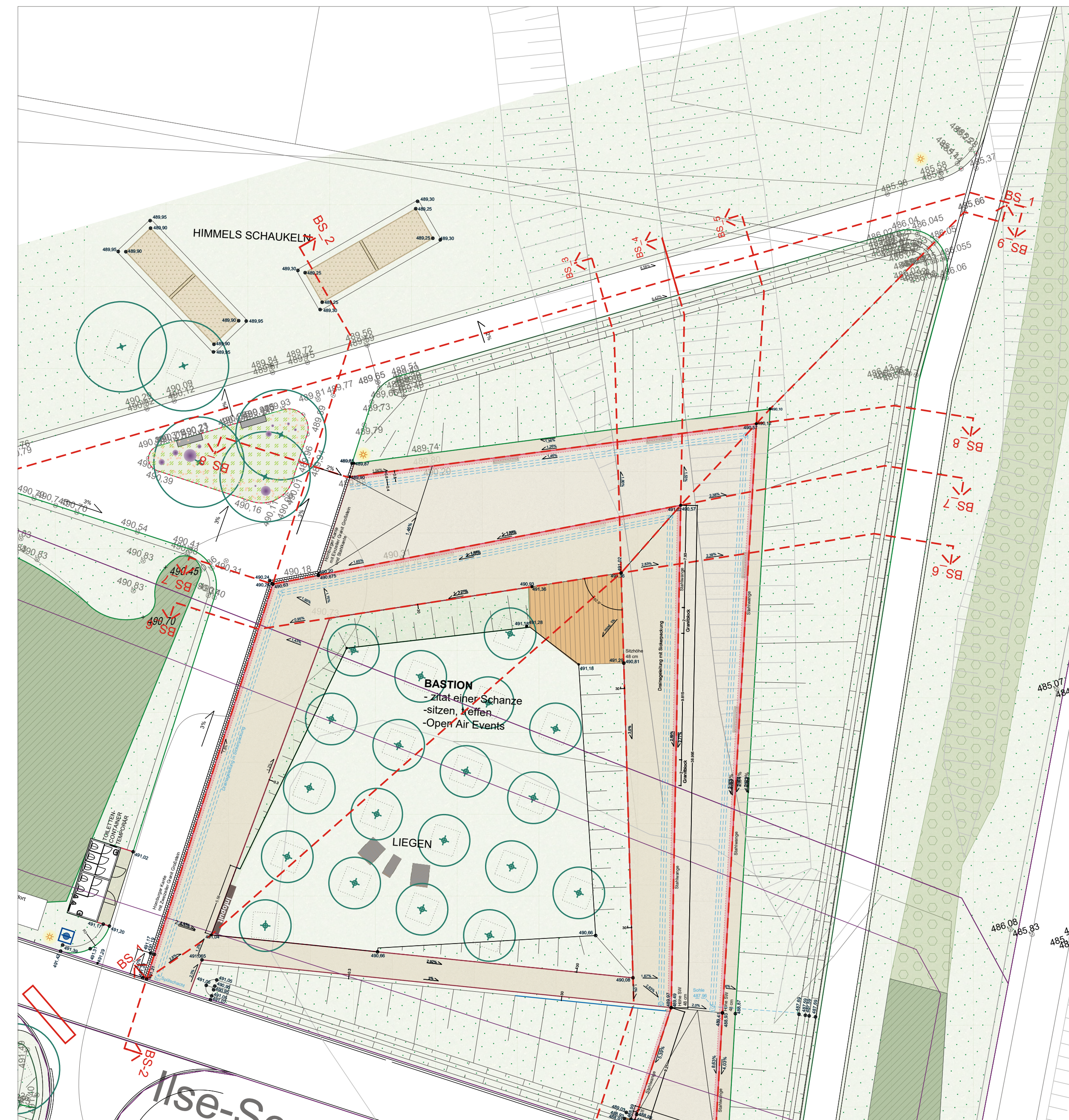
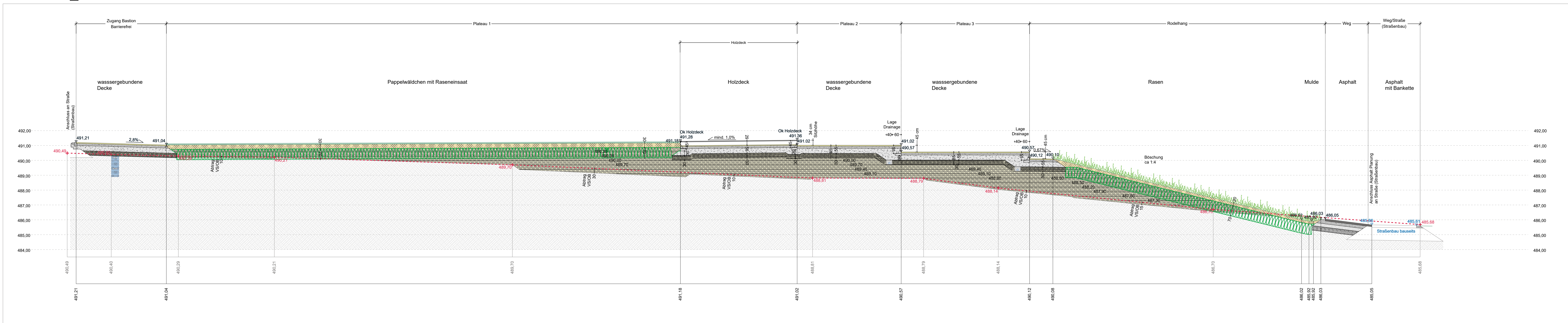


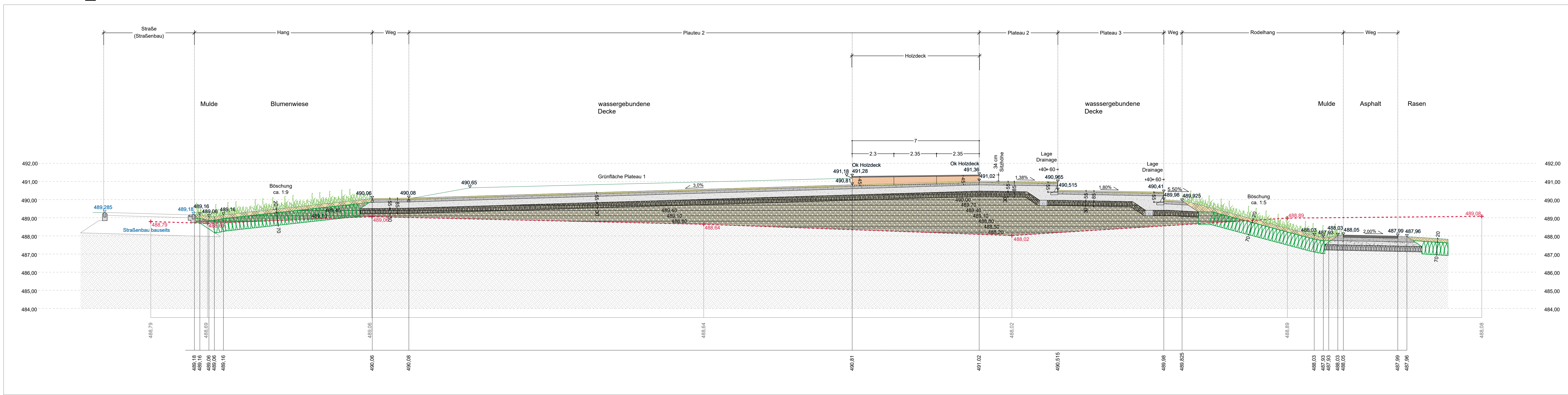
Lageplan Bastion - M 1:250



Schnitt BS_1 - M 1:100



Schnitt BS_3 - M 1:100



PLANART: Ausführungsplanung-Schnitte Bastion B1 und B3 mit Lageplan Bastion	PROJEKT_NR./PLANNR.: 2461_BS_1 und 2461_BS_3
---	---

NR.	ÄND.	ERG.	ANMERKUNG	BEARB.	GEZ.	DATUM
A	-	-	-	-	-	-
B	-	-	-	-	-	-
C	-	-	-	-	-	-
D	-	-	-	-	-	-
E	-	-	-	-	-	-

Bauvorhaben:	Alfred-Delp-Quartier Donauwörth Freiraumgestaltung der Grünstrukturen, B1
Bauherr:	Große Kreisstadt Donauwörth Rathausgasse 1, 86609 Donauwörth Vertreten durch: Landesgartenschau Donauwörth 2028 GmbH, Spitalstraße 7, 86609 Donauwörth
Planinhalt:	Ausführungsplan Schnitte Bastion 1 und 3 mit Lageplan Bastion
Anlage:	P1
Maßstab:	1 : 100 und 1:250

	Datum:	12.06.2026
	Plangröße:	540 x 1500 mm